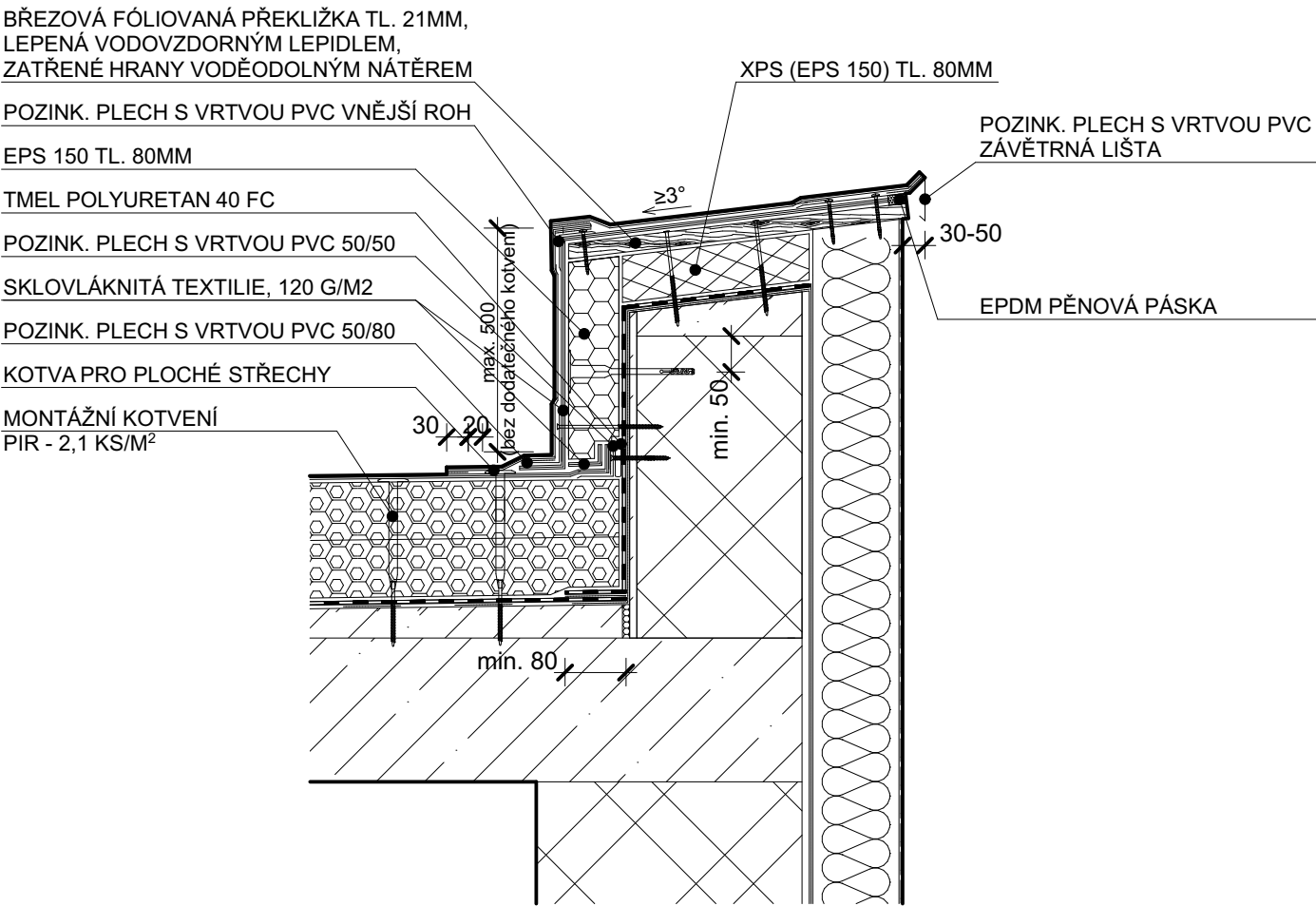
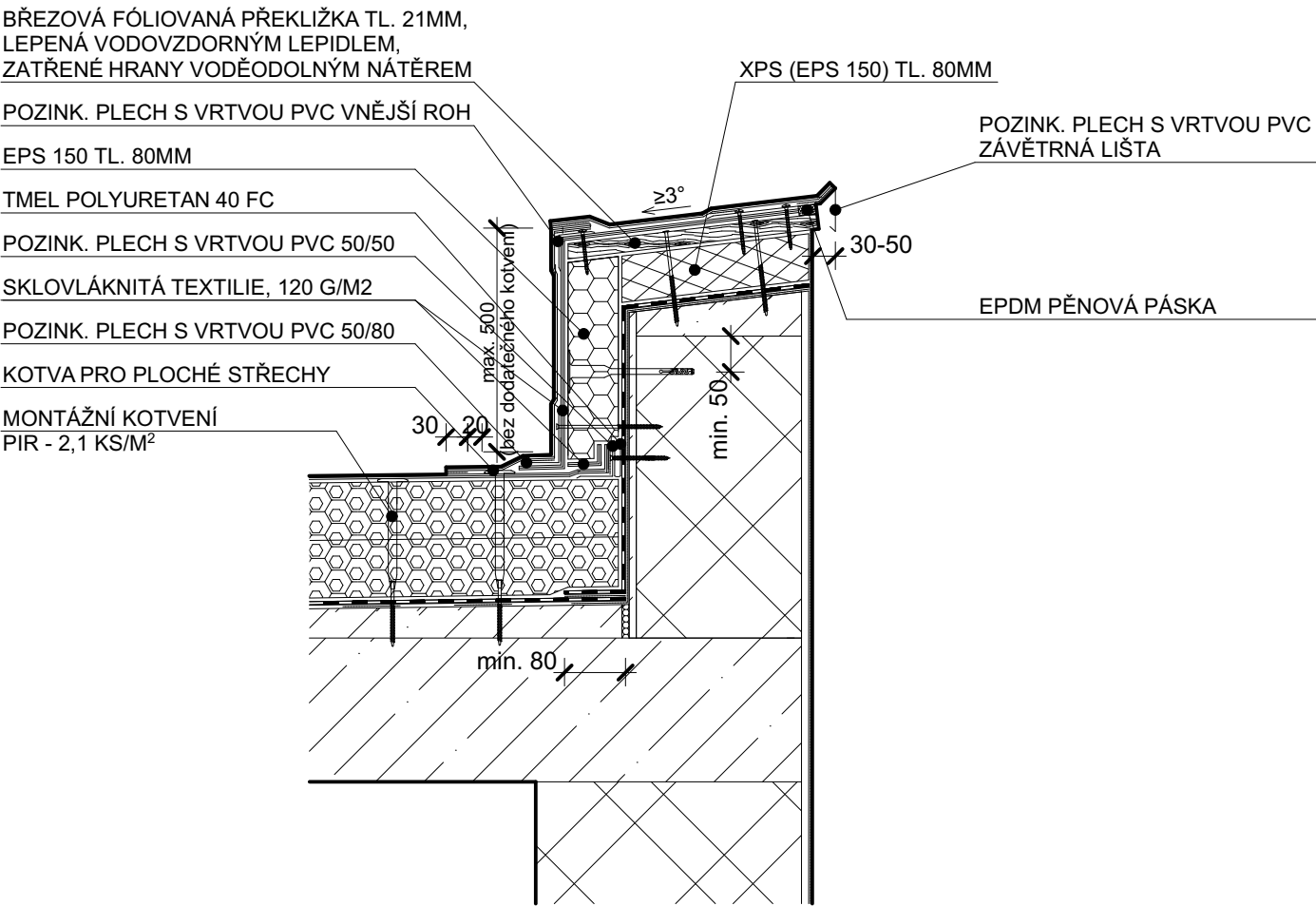


D.1 DETAIL - PLOCHÁ STŘECHA ATIKA:
(ZATEPLENÁ FASÁDA)



D.2 DETAIL - PLOCHÁ STŘECHA ATIKA:
(NEZATEPLENÁ FASÁDA)



Všechny rozměry budou ověřeny před prováděním na stavbě.

Pozor!
-nedílnou součástí dokumentace je část požárně bezpečnostního řešení stavby (viz. "požární zpráva"). V této části projektu jsou stanoveny veškeré nároky na provedení stavebních konstrukcí včetně výplní otvorů z hlediska požární bezpečnosti stavby

Projektová dokumentace podléhá autorskému zákonu v platném znění.
Žádná část této dokumentace nesmí být kopírována ani šířena jiným způsobem bez výslovného svolení autora.

Vedoucí projektant		Zodp. projektant		Vypracoval		<div>PROJEKTPASIV s.r.o.</div> <div>Karla Čapka 1300</div> <div>356 01 Sokolov</div>				
Antonín Majer		Antonín Majer		Lukáš Bezděkovský						
Investor Město Habartov, náměstí Přátelství 112, 357 09 Habartov										
Kraj	Karlovarský	MěÚ	Habartov	StÚ	Sokolov					
Název akce							Účel	DPS		
ROZŠÍŘENÍ MUZEA HABARTOV							Datum	12/2022		
							Č. zakázky	01/LB/2022		
Lokalita akce							Formát	2A4		
							Kótováno	MM		
							Měřítko	1:10		
Stavba - objekt							Číslo výkresu			
Obsah										
D.1.1 DETAIL - PLOCHÁ STŘECHA ATIKA							8			